

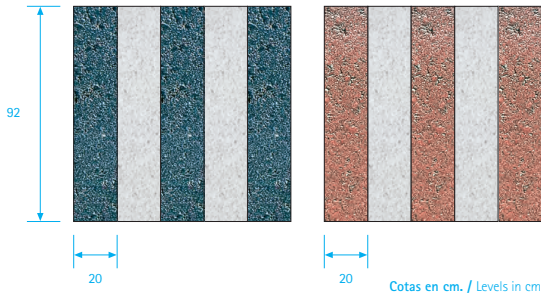
Colores: Cualquier color de la gama de pavimentos  
Colours: Any colour from the paving range



dropped kerb

# 04 rampa v7 v7 ramp

## Detalle color / Colour detail Posibilidades cromáticas / Chromatic possibilities



El V7 es fácil de instalar. En su parte posterior está provisto de unos encajes que ayudan a la estabilidad de la pieza en el momento de colocarla. De esta manera se reduce el tiempo de cierre del vial si lo comparamos con otros sistemas. Permite construir una plataforma de 7,5 cm. de altura. 10% de pendiente.

La longitud mínima de la plataforma debe ser de 10 m. Esta longitud mínima llega a los 12 metros cuando pasan por la carretera líneas de transporte público.

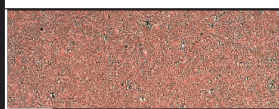
The V7 is easy to install. Its rear part includes some grooves which help stabilise the piece when installing it. This reduces the road closure time in comparison with other systems. It enables the laying of a 7,5cm. high roadbed. 10% gradient. The minimum length of platform must be 10m. This minimum length will be increased to 12m. when the road is used by public transport.



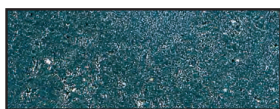
gris / grey



blanco / white



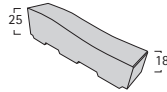
rojo / red



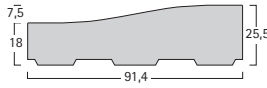
negro / black

## Gama de colores / Range of colours

L x P (D) x H cm



rampa v7 / v7 ramp



rampa v7 / v7 ramp 20 x 92 x 18 / 25cm 80Kg

La pieza V7 está diseñada para garantizar un sistema efectivo de reducción de velocidad para vehículos, que ofrece muchas ventajas. Es una pieza de hormigón de alta calidad, excelente durabilidad, gran resistencia a la abrasión y a la flexión y gracias a su original cara sinuosa asegura una correcta transición del vial a la superficie de la plataforma reductora. La forma en "S" de la rampa V7 provoca que los conductores que la crucen reduzcan la velocidad gradualmente y eliminen el efecto brusco e imprevisible de la mayoría de piezas que existen en el mercado.

The V7 piece is designed to guarantee an effective system for reducing vehicle speed and offers many advantages. It is a high quality concrete piece with excellent durability and resistance to abrasion and flexion. Thanks to its original sinous face it guarantees a correct transition from the road to the surface of the speed-reducing platform. The "S" shape of the V7 ramp causes drivers to reduce their speed gradually and also eliminates the abrupt, unpredictable effect of most of the pieces available on the market.

Foto inferior: Golf club "Bonmont", Mont-Roig del Camp. V7. Ref. Mediterráneo  
Bottom Photo: "Bonmont" golf club, Mont-Roig del Camp. V7. Ref. Mediterráneo

